

Bauherr Eberhardt Immobilienbau GmbH, Ulm/DE
Architekt Entwurf: Braunger Wörtz Architekten GmbH,
Ulm/DE;
Eberhardt Immobilienbau GmbH, Ulm/DE
Oberfläche DURAFロン® RAL 9016 Struktur ausgeführt von HD
Wahl GmbH, Jettingen-Scheppach/DE

Fotos © Conné van d'Grachten/HD Wahl



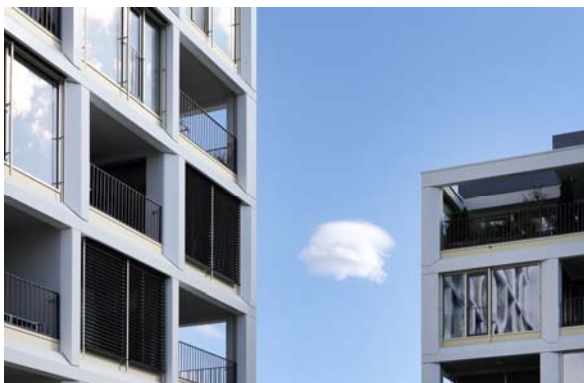
Lettenwald_0011_kl.jpg

Das aus drei Häusern bestehende Ensemble steht auf einer um etwa 70 Zentimeter zur Umgebung erhöhten Ebene. Über große Fassadenöffnungen schufen Braunger Wörtz Architekten fließende Übergänge zwischen Innen- und Außenraum.



Lettenwald_0036_kl.jpg

Matt und reflexionsfrei präsentieren sich die strahlend weißen Elemente der Fassade in DURAFYLON® RAL 9016 Struktur.



Lettenwald_0075_kl.jpg

Die Fassadenfelder sind mit Fensterflächen, Loggien oder geschlossenen Wandelementen „gefüllt“.



Lettenwald_0007_kl.jpg

Der Innenhof dient als Erholungsraum und Grünzone. Er bleibt komplett autofrei.



Lettenwald_0084_kl.jpg

Die Planer wünschten sich eine weiße, fein strukturierte Oberfläche, die ihre Qualität lange bewahrt.



Lettenwald_0086_kl.jpg

Trotz feinsten Erhebungen in der Oberfläche bleiben der easy-to-clean-Effekt und die Farbwirkung von DURAFLO[®] überdurchschnittlich lange erhalten.



Lettenwald_0077_kl.jpg

Organische Formen als Analogie zum angrenzenden Lettenwald: Auf den Fenstern der Nord- und Ostseiten der Gebäude wurde ein Abbild des Waldes abstrahiert, digitalisiert und als Pixelpunkte stockwerksübergreifend in die Gläser eingebrannt.

Weitere Fotos finden Sie in hoher Auflösung unter
http://download.proesler.com/hd_wahl_lettenwald_ulm.zip
Bitte achten Sie auf die korrekte Nennung des Fotonachweises.
Abdruck honorarfrei, Belegexemplar erbeten an:
Proesler Kommunikation GmbH | Martin Prösler | Karlstraße 2 |
72072 Tübingen | Deutschland | info@proesler.com | www.proesler.com