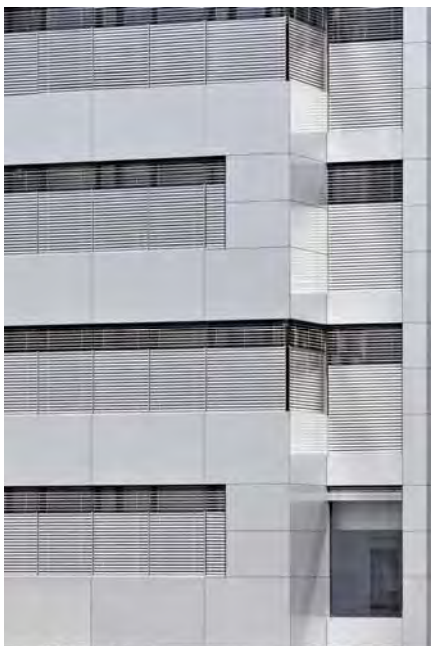


Objekt Bürokomplex MÜ 15
Bauherr Rohde & Schwarz Immobilien GmbH & Co.KG,
München/DE
Architektur KSP Jürgen Engel Architekten, München/DE
Fassade Ebener GmbH, Bad Marienberg/DE
Fertigstellung 06/2013
Oberfläche DURAFロン® RAL-Farbton 9006, Weißaluminium,
seidenglänzend von HD Wahl GmbH, Jettingen-
Scheppach/DE

Fotos Rohde & Schwarz



Bürokomplex MÜ 15_46946_28, ©Rohde & Schwarz



Links: Bürokomplex MÜ 15_46946_26, ©Rohde & Schwarz



Rechts: Bürokomplex MÜ 15_46946_28, ©Rohde & Schwarz



Bürokomplex MÜ 15_46923_12, ©Rohde & Schwarz



Bürokomplex MÜ 15_46923_09, ©Rohde & Schwarz



Bürokomplex MÜ 15_46946_27, ©Rohde & Schwarz



Bürokomplex MÜ 15_46946_20, ©Rohde & Schwarz



Bürokomplex MÜ 15_46946_30, ©Rohde & Schwarz

Weitere Fotos finden Sie auf beiliegender CD.

Bitte achten Sie auf die korrekte Nennung des Fotonachweises.
Abdruck honorarfrei, Belegexemplar erbeten an

Proesler Kommunikation GmbH | Martin Prösler
Karlstraße 2 | 72072 Tübingen | Deutschland
Tel. +49 (0) 7071 23416 | Fax +49 (0) 7071 23418
info@proesler.com | www.proesler.com